

Odkurzacz basenowy DOLPHIN S100



Instrukcja obsługi

Tłumaczenie instrukcji oryginalnej



Generalny dystrybutor:
FUNAM Sp. z o.o.
ul. Mokronoska 2
52-407 Wrocław
www.maytronics.pl

Dolphin S100

Instrukcja obsługi

Tłumaczenie instrukcji oryginalnej

SPIS TREŚCI:

1. WPROWADZENIE	2
2. DANE TECHNICZNE	2
3. OSTRZEŻENIA I UWAGI	2
3.1 OSTRZEŻENIA.....	2
3.2 UWAGI.....	2
4. ZAWARTOŚĆ OPAKOWANIA	3
<i>Zasilacz</i>	3
<i>Filtry - Opcje</i>	3
5. UŻYTKOWANIE ODKURZACZA BASENOWEGO	4
5.1 USTAWIENIA.....	4
5.2 UMIESZCZANIE ODKURZACZA W BASENIE.....	5
5.3 WYJMOWANIE ODKURZACZA Z BASENU.....	5
6. CZYSZCZENIE KOSZA FILTRACYJNEGO ULTRADOKŁADNEGO	7
KARTUSZOWEGO	7
7. CZYSZCZENIE KOSZA FILTRACYJNEGO ZGRUBNEGO SIATKOWEGO	9
8. CZYSZCZENIE WIRNIKA POMPY	10
9. PRZECHOWYWANIE POZA SEZONEM	11
10. ROZWIĄZYWANIE PROBLEMÓW	11

1. WPROWADZENIE

Dziękujemy za zakup odkurzacza basenowego Dolphin S100 z rodziny S - Series.

Jesteśmy pewni, że ten odkurzacz zapewni Państwu niezawodne, wygodne i opłacalne czyszczenie basenu. Jego niezawodny w każdych warunkach system filtracyjny i system aktywnego szczotkowania, znacząco poprawi higienę Państwa basenu.

Odkurzacze basenowe firmy Maytronics gwarantują najnowsze rozwiązania technologiczne, niezawodność i prostotę konserwacji.

Możecie Państwo cieszyć się z pływania w krystalicznie czystym basenie.

2. DANE TECHNICZNE

Stopień ochrony silnika:	IP 68	Zasilacz cyfrowy:	BASIC 2015
Stopień ochrony zasilacza:	IP 54	Prąd wejściowy:	200-230 V, 50-60 Hz
Min. głębokość pracy:	0,4 m	Prąd wyjściowy:	< =30 V
Maks. głębokość pracy:	5 m		
Cykl czyszczenia:	2 godz.		

3. OSTRZEŻENIA I UWAGI

3.1 Ostrzeżenia



- Używaj tylko zasilacza dostarczonego z urządzeniem.
- Upewnij się, że gniazdo zasilające chronione jest przez wyłącznik przeciwporażeniowy lub wyłącznik różnicowo-prądowy 30 mA.
- Przechowuj zasilacz z dala od stojącej wody.
- Umieść zasilacz co najmniej 3 m od krawędzi basenu.
- Nie wchodź do basenu podczas pracy odkurzacza.
- Wyjmij wtyczkę zasilacza z gniazda przed konserwacją odkurzacza.

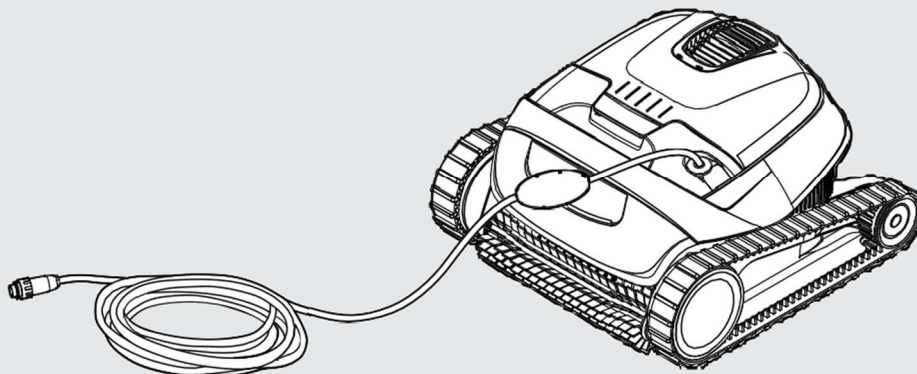
3.2 Uwagi

Używaj odkurzacza tylko w wodzie o poniższych parametrach:

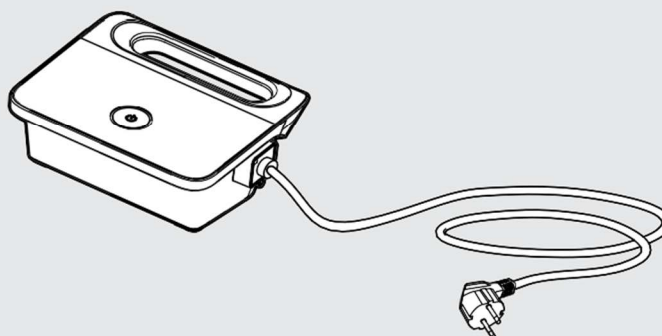
Chlor	Maksymalnie 4 ppm (mg/l)
pH	7,0 – 7,8
Temperatura	6 - 35° C
Zawartość soli	Maksymalnie 5000 ppm (mg/l)

4. ZAWARTOŚĆ OPAKOWANIA

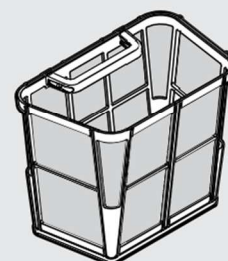
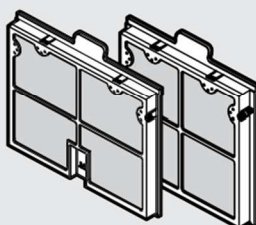
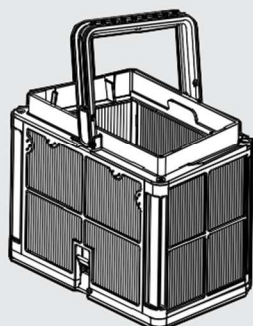
► Odkurzacz basenowy Dolphin S100 z przewodem pływającym 15 m



► Zasilacz BASIC 2015



► Kosz filtracyjny (wkłady siatkowe 100 µm x2; wkłady ultra dokładne 50µm x4)

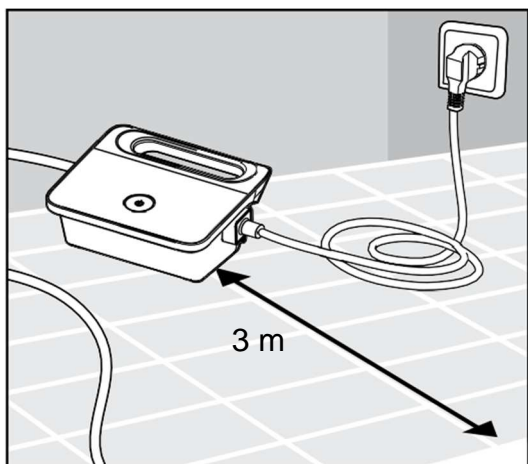


Jako opcja dostępny jest wewnętrzny kosz filtracyjny 100 µm

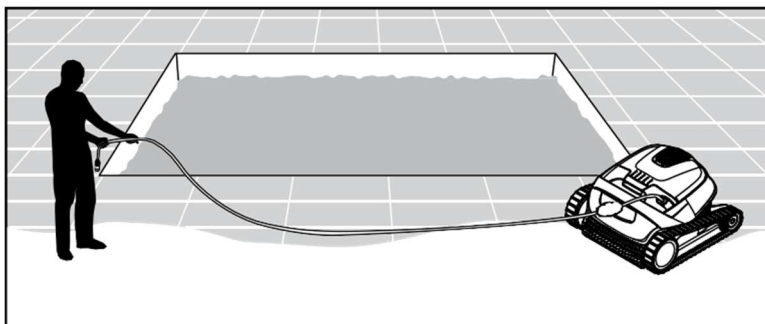
5. UŻYTKOWANIE ODKURZACZA BASENOWEGO

5.1 Ustawienie

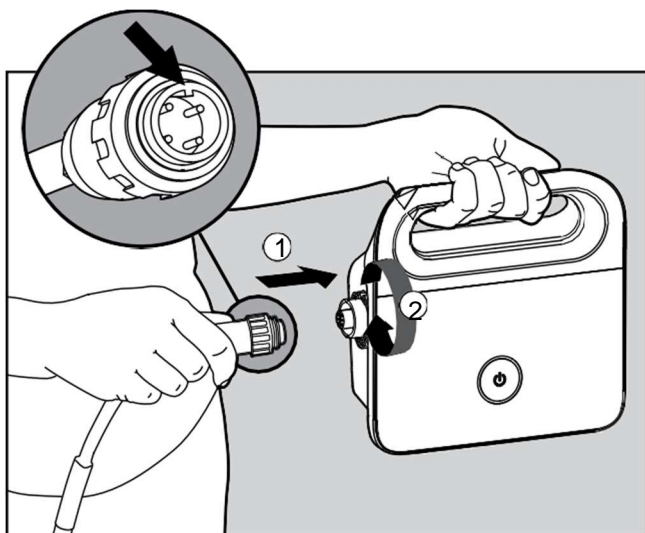
Przed użyciem odkurzacza po raz pierwszy, należy wykonać następujące czynności:



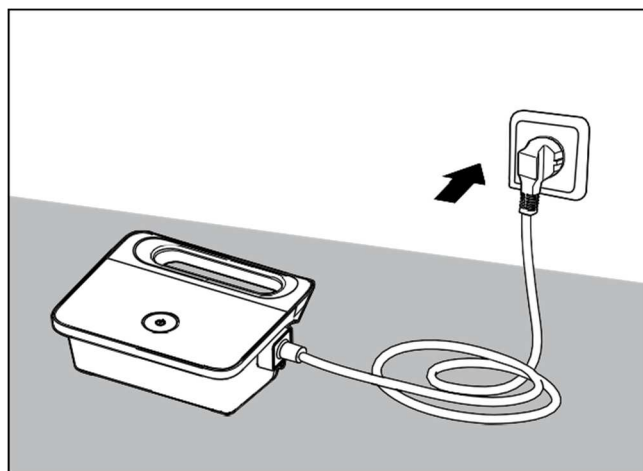
5.1.1 Umieść zasilacz mniej więcej w połowie dłuższej krawędzi basenu, w odległości nie mniejszej niż 3 m od krawędzi basenu.



5.1.2 Rozwiń przewód pływający i rozciągnij go, aby wyprostować wszystkie załamania.



5.1.3 Podłącz przewód pływający do zasilacza tak, aby wypustka na wtyczce (1) weszła w nacięcie gniazda na zasilaczu, a następnie przekręć zgodnie z ruchem wskazówek zegara (2).

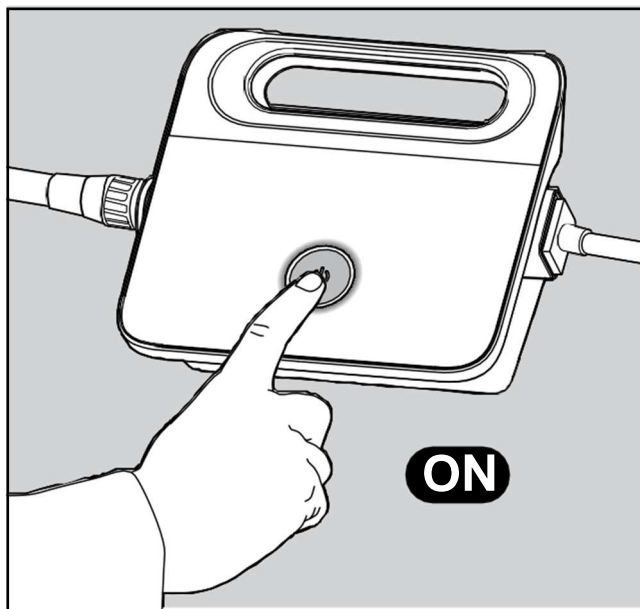


5.1.4 Podłącz zasilacz do gniazda elektrycznego i pozostaw go w pozycji OFF (wyłączony).

5.2 Umieszczanie odkurzacza w basenie

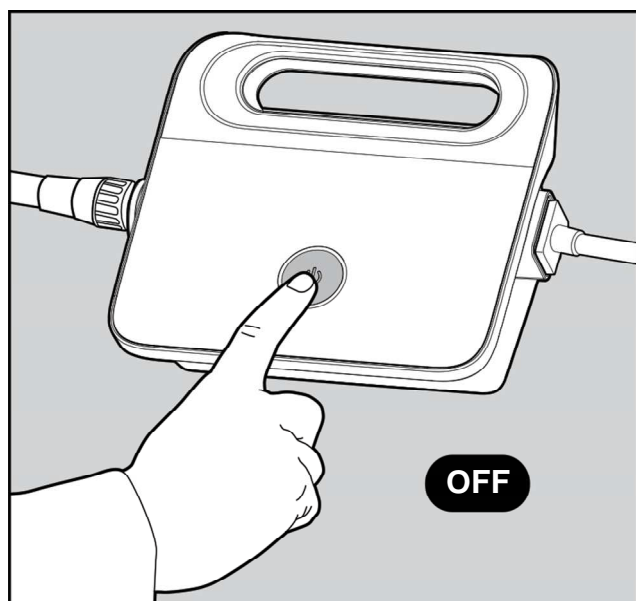


5.2.1 Umieść odkurzacza w basenie. Puść go i pozwól, aby opadł swobodnie na dno. Upewnij się, że nic nie utrudnia przemieszczania się przewodu pływającego.



5.2.2 Włącz zasilacz. Odkurzacza basenowy zacznie pracę i będzie ją kontynuował do momentu zakończenia cyklu czyszczenia, który trwa 2 godziny.

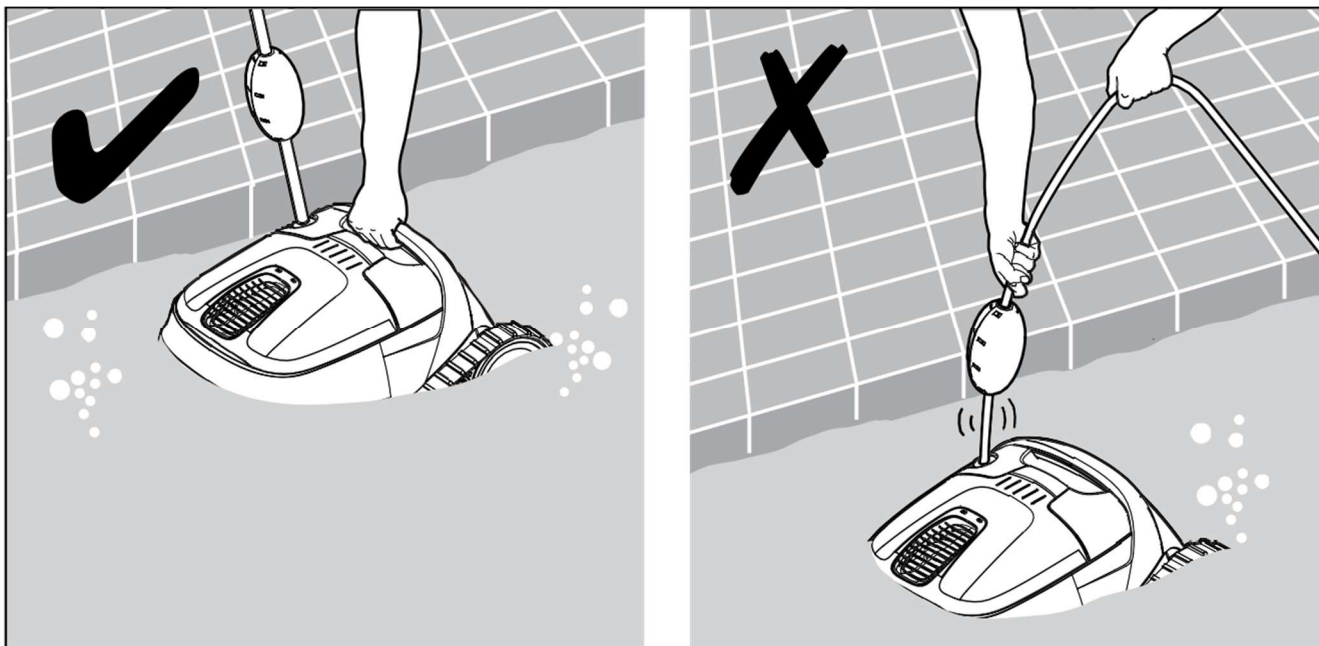
5.3 Wymowanie odkurzacza z basenu



5.3.1



Wyłącz zasilacz i wyjmij wtyczkę z gniazda zasilającego.



5.3.2 Używając przewodu pływającego przyciągnij powoli odkurzacz do krawędzi basenu. Chwytając za uchwyt na odkurzaczu wyjmij go z wody.

⚠ NIE WYCIĄGAJ ODKURZACZA ZA POMOCĄ PRZEWODU PŁYWAJĄCEGO!!



5.3.3 Umieść odkurzacz przy krawędzi basenu i poczekaj aż ocieknie z wody.

6. CZYSZCZENIE KOSZA FILTRACYJNEGO ULTRADOKŁADNEGO

KARTUSZOWEGO

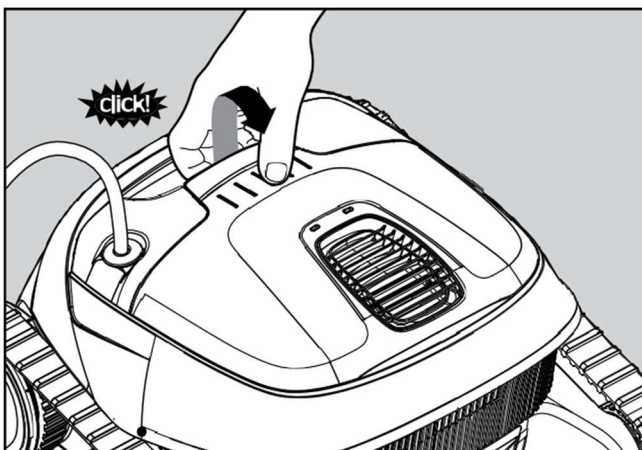


Upewnij się, że zasilacz jest wyłączony i odłączony od prądu.

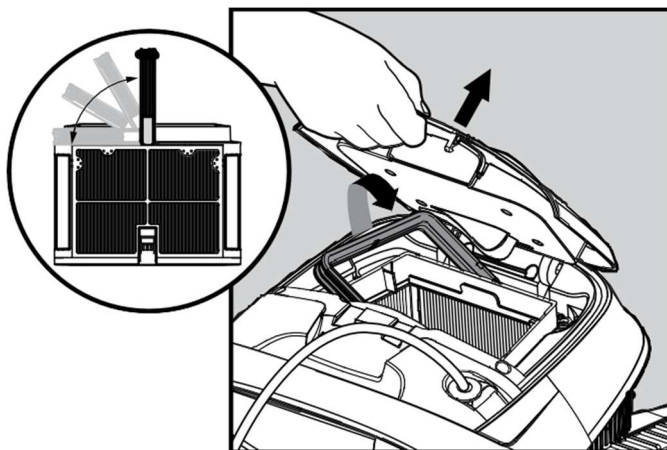
Zalecane jest, aby oczyścić kosz filtracyjny po każdym cyklu czyszczenia.

Uwaga: Nie pozwól, aby kosz filtracyjny wysechł przed czyszczeniem.

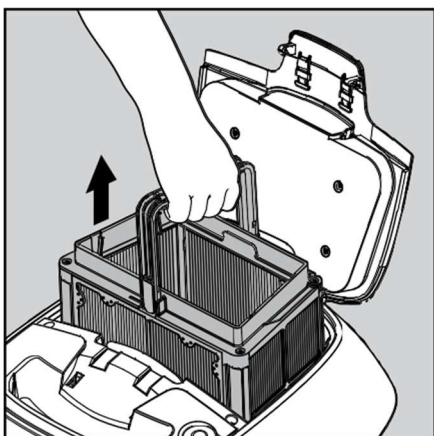
6.1 Czyszczenie po użyciu – wyjmowanie i czyszczenie kosza filtracyjnego



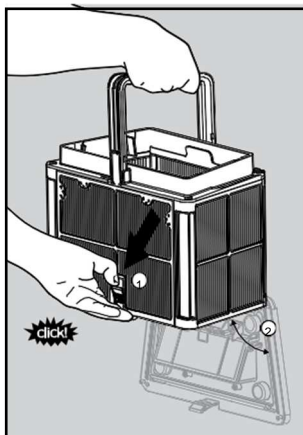
6.1.1 Otwórz pokrywę komory filtracyjnej.



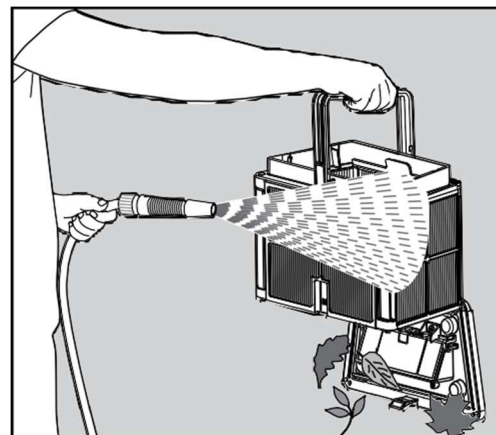
6.1.2 Przy otwieraniu pokrywy uchwyt kosza podniesie się samoczynnie.



6.1.3 Wyjmij kosz filtracyjny.

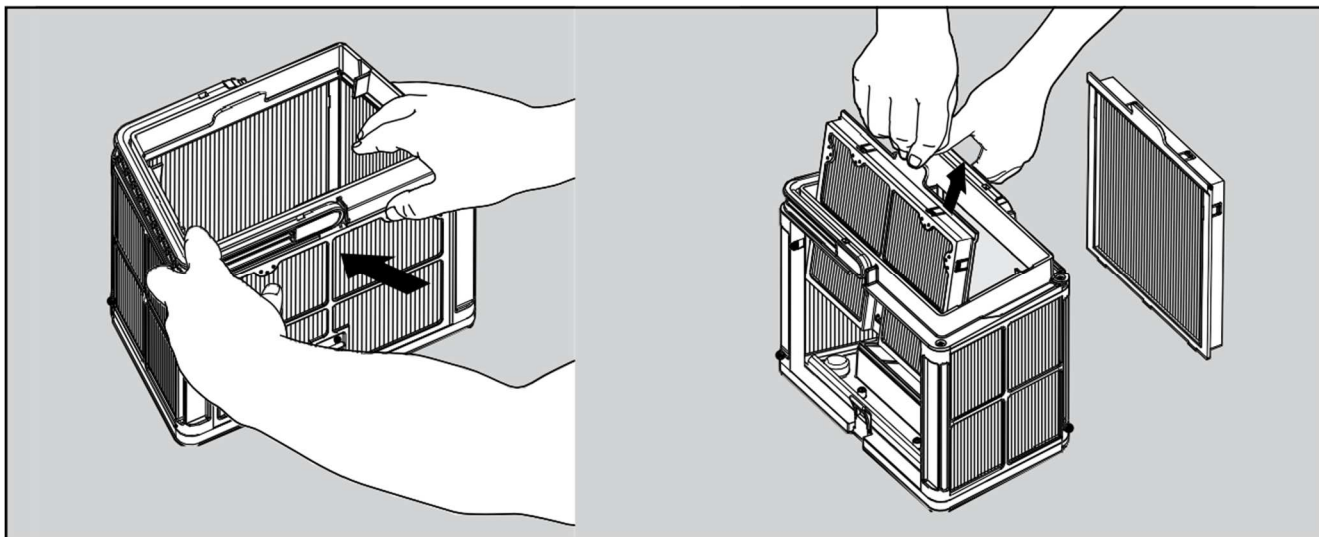


6.1.4 W celu usunięcia zanieczyszczeń, otwórz dolną pokrywę za pomocą zatrzasku na boku kosza.

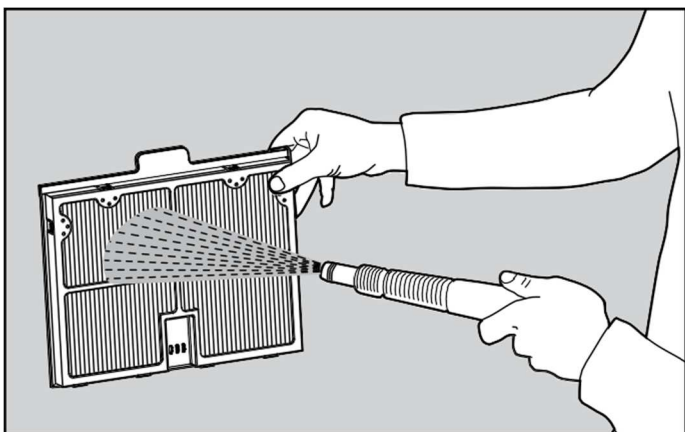


6.1.5 Wyczyść kosz filtracyjny za pomocą strumienia wody z węża ogrodowego.

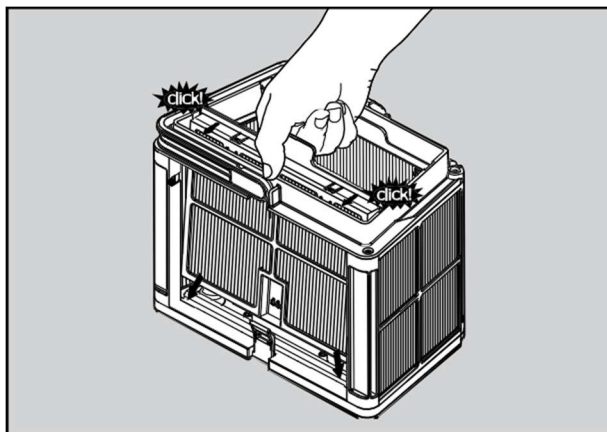
6.2 Okresowe czyszczenie – zaleca się wykonywać je raz w miesiącu



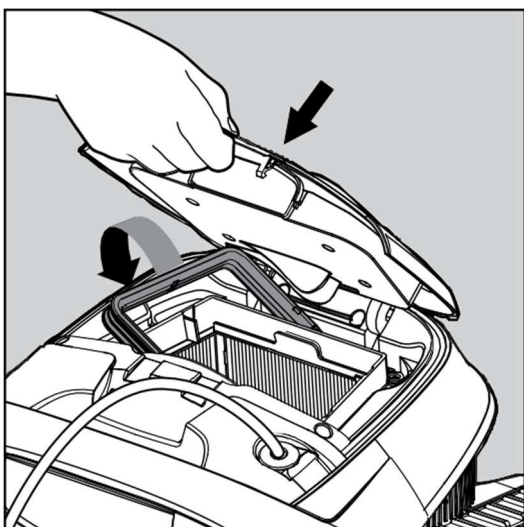
6.2.1 Zdemontuj ultradokładne wkłady kartuszowe używając kciuków.



6.2.2 Wyczyść wkłady strumieniem wody.



6.2.3 Zamontuj wkłady z powrotem w koszu.



6.2.4 Włóż czysty kosz filtracyjny do komory odkurzacza i zamknij pokrywę.

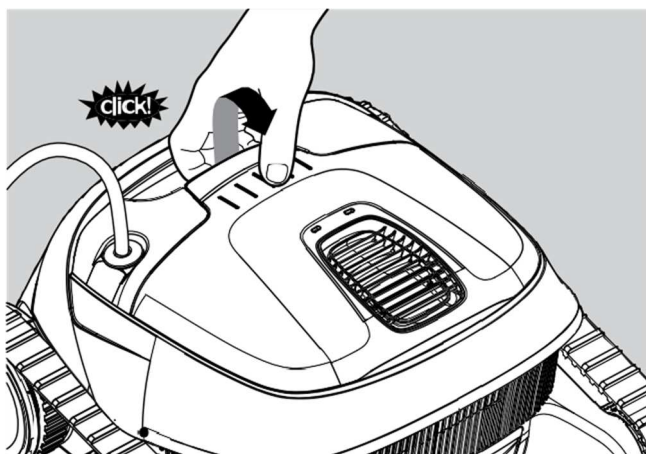
7. CZYSZCZENIE KOSZA FILTRACYJNEGO ZGRUBNEGO SIATKOWEGO

 Upewnij się, że zasilacz jest wyłączony i odłączony od prądu.

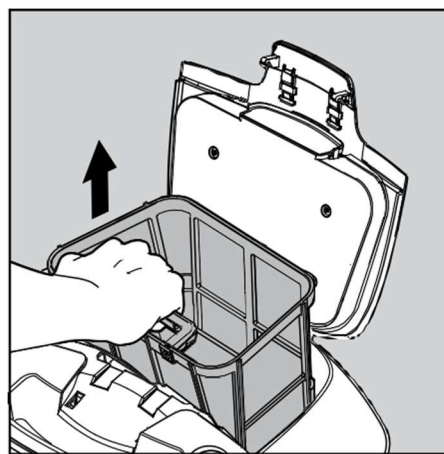
Zalecane jest, aby oczyścić zgrubny kosz filtracyjny po każdym cyklu czyszczenia.

Uwaga: Nie pozwól, aby kosz filtracyjny wyschł przed czyszczeniem.

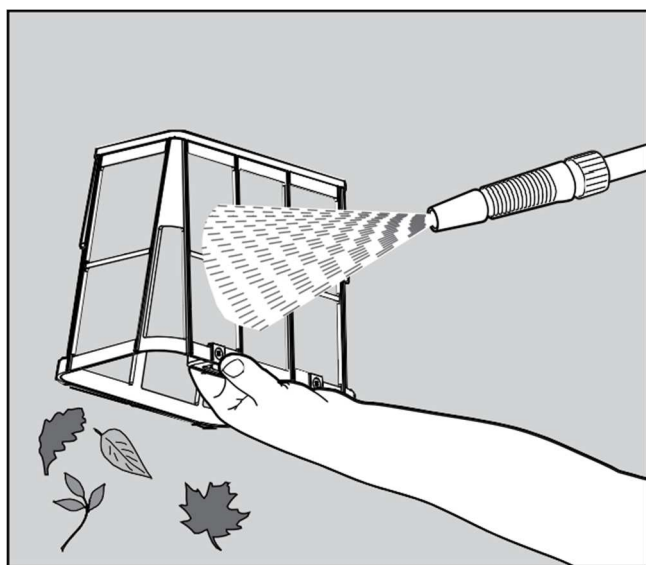
7.1 Czyszczenie po użyciu – wyjmowanie i czyszczenie kosza zgrubnego



7.1.1 Otwórz pokrywę komory filtracyjnej.




7.1.2 Wyjmij zgrubny kosz filtracyjny.



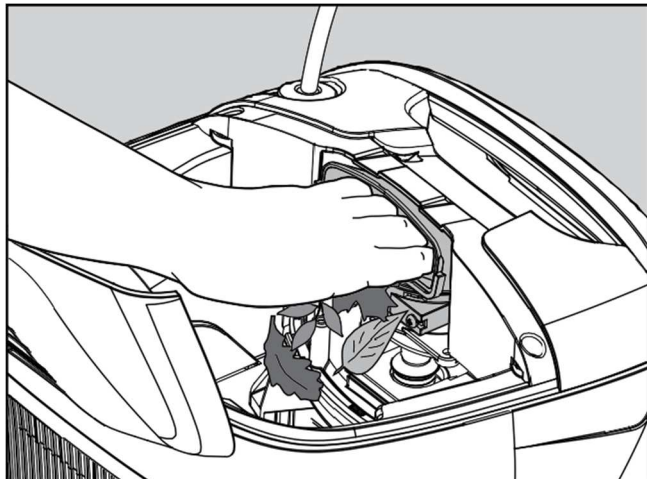
7.1.3 Wyczyść kosz zgrubny strumieniem wody z węża ogrodowego.

8. CZYSZCZENIE WIRNIKA POMPY

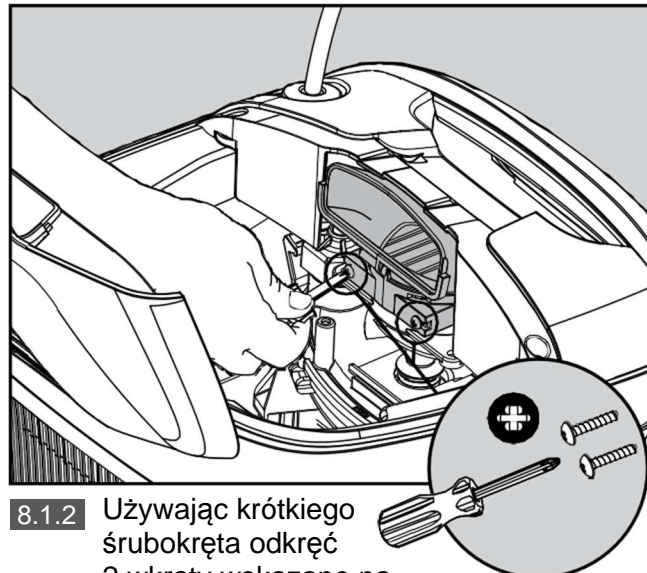
Jeśli zauważysz zanieczyszczenia na wirniku pompy wówczas :

 **Upewnij się, że zasilacz jest wyłączony i wtyczka wyjęta z gniazda zasilającego.**

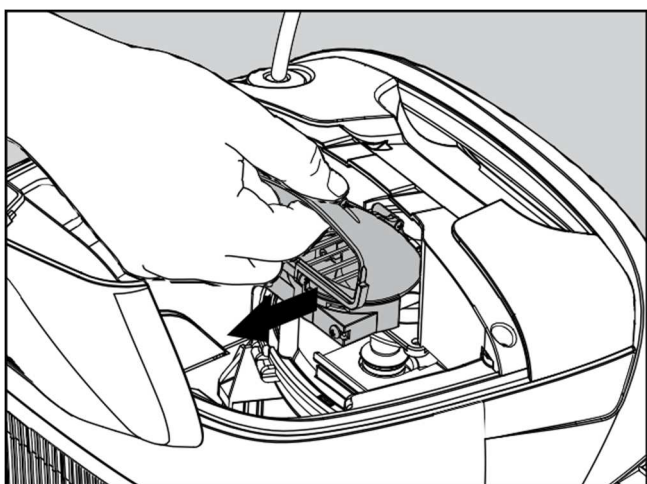
Usuń zanieczyszczenia w komorze wirnika pompy zgodnie z poniższą instrukcją:



8.1.1 Jeśli nie możesz usunąć całkowicie zanieczyszczeń, przejdź do kolejnego kroku.



8.1.2 Używając krótkiego śrubokręta odkręć 2 wkręty wskazane na powyższym schemacie.



8.1.3 Aby wyjąć pokrywę wirnika pociągnij ją do siebie i wyjmij. Oczyszczyć wirnik z nawiniętych zanieczyszczeń jak włosy czy włókna. Zamontuj ponownie pokrywę wirnika.

9. PRZECHOWYWANIE POZA SEZONEM

Jeśli odkurzacz basenowy nie będzie używany przez dłuższy okres czasu wówczas pamiętaj o następujących wskazówkach:

- upewnij się, że w odkurzaczu nie pozostała woda,
- dokładnie oczyść ultra dokładny kosz filtracyjny oraz zgrubny kosz filtracyjny,
- zwiń przewód pływający upewniając się, że nie powstały na nim żadne załamania,
- przechowuj odkurzacz w miejscu chronionym przed słońcem / deszczem / mrozem, w temperaturze pomiędzy 5° - 45°C .

10. ROZWIĄZYWANIE PROBLEMÓW

Jeśli proponowane niżej rozwiązania nie rozwiązują problemu to należy skontaktować się ze sprzedawcą lub autoryzowanym serwisem.

Objawy	Możliwa przyczyna	Działania naprawcze
Zasilacz lub jego dioda LED nie działają.	<ul style="list-style-type: none"> • Brak napięcia w gniazdku ściennym. • Zasilacz nie jest włączony. • Przewód zasilający nie jest dobrze podłączony. 	<ul style="list-style-type: none"> • Sprawdź czy w gniazdku ściennym jest napięcie. • Sprawdź czy zasilacz jest podłączony i włączony. • Sprawdź czy przewód zasilający jest dobrze podłączony i czy nie ma uszkodzeń na całej długości. • Wyłącz zasilacz. Odczekaj 30 sekund i włącz go ponownie.
Odkurzacz nie porusza się.	<ul style="list-style-type: none"> • Przewód pływający nie jest dobrze podłączony do zasilacza. • Zablokowany wirnik pompy, paski trakcyjne lub koła napędowe. 	<ul style="list-style-type: none"> • Sprawdź czy przewód pływający jest dobrze podłączony do zasilacza i czy nie ma uszkodzeń na całej jego długości. • Odłącz zasilanie. Otwórz pokrywę wirnika i sprawdź czy nic go nie blokuje. Upewnij się, że nic nie blokuje pasków trakcyjnych lub kół napędowych.
Odkurzacz porusza się po okręgu.	<ul style="list-style-type: none"> • Zatkany kosz filtracyjny. • Zanieczyszczenia w komorze wirnika lub jego pokrywie. • Żle ustawiony zasilacz na brzegu basenu. • Glony lub woda w basenie odbiega od zalecanych parametrów. 	<ul style="list-style-type: none"> • Wyczyść kosz filtracyjny. • Usuń zanieczyszczenia z komory wirnika lub pokrywy wirnika (kieruj się wskazówkami zawartymi w instrukcji). • Umieść zasilacz w miejscu, które pozwoli odkurzacowi na dotarcie do wszystkich miejsc w basenie. • Popraw jakość wody w basenie.
Odkurzacz nie zakręca lub porusza się tylko w jednym kierunku.	<ul style="list-style-type: none"> • Zanieczyszczenia w komorze wirnika lub jego pokrywie. 	<ul style="list-style-type: none"> • Usuń zanieczyszczenia z komory wirnika lub pokrywy wirnika (kieruj się wskazówkami zawartymi w instrukcji).
Odkurzacz porusza się, ale nie czyści basenu.	<ul style="list-style-type: none"> • Zatkany kosz filtracyjny • Zanieczyszczenia w komorze wirnika lub jego pokrywie. 	<ul style="list-style-type: none"> • Wyczyść kosz filtracyjny. • Usuń zanieczyszczenia z komory wirnika lub pokrywy wirnika (kieruj się wskazówkami zawartymi w instrukcji).
Odkurzacz czyści tylko część basenu.	<ul style="list-style-type: none"> • Żle ustawiony zasilacz na brzegu basenu. • Niewystarczająca ilość przewodu pływającego wymagana do poprawnej pracy. 	<ul style="list-style-type: none"> • Umieść zasilacz w miejscu, które pozwoli odkurzacowi na dotarcie do wszystkich miejsc w basenie. • Sprawdź czy przewód pływający ma wystarczającą ilość luzu, aby odkurzacz był w stanie dotrzeć do wszystkich miejsc w basenie. • Wyczyść kosz filtracyjny.
Przewód pływający ma załamania.	<ul style="list-style-type: none"> • Zatkany kosz filtracyjny. • Zanieczyszczenia w komorze wirnika lub jego pokrywie. 	<ul style="list-style-type: none"> • Wyczyść kosz filtracyjny. • Usuń zanieczyszczenia z komory wirnika lub pokrywy wirnika (kieruj się wskazówkami zawartymi w instrukcji). • Aby usunąć załamania, rozciągnij przewód pływający i pozostaw na w słońcu na co najmniej jeden dzień.
Odkurzacz nie wspina się po ścianach basenu.	<ul style="list-style-type: none"> • Zatkany kosz filtracyjny. • Glony na ścianach. • Nieodpowiedni poziom pH. • Zanieczyszczenia w komorze wirnika lub jego pokrywie. 	<ul style="list-style-type: none"> • Wyczyść kosz filtracyjny. • Sprawdź poziom chemii basenowej w wodzie. Nieodpowiedni poziom może spowodować pojawienie się glonów, które powodują, że ściany stają się śliskie. Dostosuj ilość chemii i usuń mechanicznie glony ze ścian basenu. • Usuń zanieczyszczenia z komory wirnika lub pokrywy wirnika (kieruj się wskazówkami zawartymi w instrukcji).