

Odkurzacz basenowy DOLPHIN S100



Instrukcja obsługi

Tłumaczenie instrukcji oryginalnej



Generalny dystrybutor:
FUNAM Sp. z o.o.
ul. Mokronoska 2
52-407 Wrocław
www.maytronics.pl



WAŻNE

• OKRESOWE PRZEGLĄDY TECHNICZNE URZĄDZENIA

W celu zapewnienia prawidłowej, wydajnej oraz bezawaryjnej pracy odkurzacza basenowego zaleca się wykonywanie kompleksowego przeglądu technicznego co najmniej raz w roku.

Regularna kontrola stanu technicznego stanowi istotny element jego prawidłowej eksploatacji.

Przegląd może zostać przeprowadzony samodzielnie przez użytkownika, pod warunkiem posiadania odpowiedniej wiedzy i doświadczenia w zakresie oceny stanu technicznego.

W przypadku braku takich kompetencji, a także w przypadku korzystania z bardziej zaawansowanych modeli, rekomenduje się skorzystanie z usług **autoryzowanego serwisu DOLPHIN**.

Profesjonalny przegląd serwisowy jest usługą odpłatną, jednak jego wykonanie pozwala na:

- wczesne wykrycie potencjalnych usterek,
- zapobieganie kosztownym awariom w przyszłości,
- utrzymanie optymalnych parametrów pracy,
- wydłużenie żywotności podzespołów.

Zakres przeglądu serwisowego obejmuje w szczególności:

- komputerową diagnostykę jednostki silnikowej, pompy oraz napędów,
- ocenę stopnia zużycia elementów eksploatacyjnych,
- kontrolę stanu podzespołów mechanicznych i elementów konstrukcyjnych,
- czyszczenie oraz konserwację kluczowych komponentów,
- weryfikację poprawności i wydajności działania układu jezdnego, sterowania oraz filtracji.

W przypadku braku możliwości samodzielnej oceny stanu elementów eksploatacyjnych wykonanie przeglądu serwisowego jest szczególnie zalecane.

Brak regularnych przeglądów i konserwacji może skutkować nieprawidłową pracą, obniżeniem wydajności oraz zwiększonym ryzykiem wystąpienia poważnych usterek.



UWAGA Uszkodzenia wynikające z niewłaściwej eksploatacji, w tym zaniechania regularnych przeglądów i konserwacji, nie stanowią podstawy do roszczeń gwarancyjnych.

Prowadzenie działalności bez szkody dla środowiska i przestrzeganie zasad prawidłowego postępowania ze użytym sprzętem elektrycznym i elektronicznym to dla nas priorytet. Każdy z nas jest użytkownikiem sprzętu elektrycznego i elektronicznego, a co za tym idzie potencjalnym wytwórcą niebezpiecznego dla ludzi i środowiska odpadu! Z drugiej strony użyty sprzęt to cenny materiał, z którego możemy odzyskać surowce takie jak miedź, cyna, szkło, żelazo, a nawet złoto i srebro.

W trosce o środowisko naturalne, informujemy o systemie zbierania zużytego sprzętu elektrycznego i elektronicznego.

Podstawa prawna: art. 13 ust. 1 i 2, pkt 1 i 2 oraz art. 39, ustawy z dnia 11 września 2015 r. o zużytym sprzęcie elektrycznym i elektronicznym

Zostaw zużyty sprzęt w sklepie, w którym kupujesz nowe urządzenie

1

Każdy sklep ma obowiązek nieodpłatnego przyjęcia starego sprzętu, jeżeli kupimy w nim nowy sprzęt tego samego rodzaju i pełniący tą samą funkcję.

Zostaw małogabarytowy zużyty sprzęt w dużym markecie bez konieczności kupowania nowego

2

Sklepy o powierzchni sprzedaży sprzętu przeznaczonego dla gospodarstw domowych wynoszącej min. 400 m², są zobowiązane do nieodpłatnego przyjęcia w tej jednostce lub w jej bezpośredniej bliskości zużytego sprzętu pochodzącego z gospodarstw domowych, którego żaden z zewnętrznych wymiarów nie przekracza 25 cm, bez konieczności zakupu nowego sprzętu przeznaczonego dla gospodarstw domowych.

Oddaj zużyty sprzęt elektryczny i elektroniczny w miejscu dostawy

3

Dystrybutor, dostarczając nabywcy sprzęt przeznaczony dla gospodarstw domowych, obowiązany jest do nieodpłatnego odbioru zużytego sprzętu pochodzącego z gospodarstw domowych w miejscu dostawy tego sprzętu, o ile zużyty sprzęt jest tego samego rodzaju i pełnił te same funkcje co sprzęt dostarczony.

Odnieś zużyty sprzęt do punktu zbierania

4

Informację o najbliższej lokalizacji znajdziecie Państwo na gminnej stronie internetowej lub tablicy ogłoszeń urzędu gminy.

Zostaw sprzęt w punkcie serwisowym

5

Jeżeli naprawa sprzętu jest nieopłacalna lub niemożliwa ze względów technicznych, serwis jest zobowiązany do nieodpłatnego przyjęcia tego urządzenia.

Rola użytkowników sprzętu gospodarstwa domowego

6

Gospodarstwa domowe spełniają kluczową rolę w systemie zagospodarowania odpadów zużytego sprzętu elektrycznego i elektronicznego z uwagi na możliwość bezpośredniego przekazywania tego rodzaju odpadów do uprawnionych punktów zbierania oraz eliminację niepożądanych i szkodliwych nawyków społecznych skutkujących pozostawianiem zużytego sprzętu elektrycznego i elektronicznego w miejscach do tego nieprzewidzianych i nieprzystosowanych.

Zebrany sprzęt trafia do specjalistycznych zakładów przetwarzania, gdzie poddawane są procesom usunięcia z niego składników niebezpiecznych. Pozostałe elementy są odzyskiwane i poddane recyklingowi. Każde urządzenie zasilane prądem lub bateriami powinno być oznakowane symbolem przekreślonego kosza:



Symbol przekreślonego kosza na śmieci umieszczany na sprzęcie, opakowaniu lub dokumentach do niego dołączonych oznacza, że produktu nie wolno wyrzucać łącznie z innymi odpadami. Obowiązkiem użytkownika jest przekazanie zużytego sprzętu do wyznaczonego punktu zbiórki w celu właściwego jego przetworzenia. Oznakowanie oznacza jednocześnie, że sprzęt został wprowadzony do obrotu po dniu 13 sierpnia 2005 r.

Dolphin S100

Instrukcja obsługi

Tłumaczenie instrukcji oryginalnej

SPIS TREŚCI:

1. WPROWADZENIE	2
2. DANE TECHNICZNE	2
3. OSTRZEŻENIA I UWAGI	2
3.1 OSTRZEŻENIA.....	2
3.2 UWAGI.....	2
4. ZAWARTOŚĆ OPAKOWANIA	3
<i>Zasilacz</i>	3
<i>Filtry - Opcje</i>	3
5. UŻYTKOWANIE ODKURZACZA BASENOWEGO	4
5.1 USTAWIENIA.....	4
5.2 UMIESZCZANIE ODKURZACZA W BASENIE.....	5
5.3 WYJMOWANIE ODKURZACZA Z BASENU.....	5
6. CZYSZCZENIE KOSZA FILTRACYJNEGO ULTRADOKŁADNEGO	7
KARTUSZOWEGO	7
7. CZYSZCZENIE KOSZA FILTRACYJNEGO ZGRUBNEGO SIATKOWEGO	9
8. CZYSZCZENIE WIRNIKA POMPY	10
9. PRZECHOWYWANIE POZA SEZONEM	11
10. ROZWIĄZYWANIE PROBLEMÓW	11

- NOTATKI UŻYTKOWNIKA

- KARTA GWARANCYJNA

- FORMULARZ ZGŁOSZENIA REKLAMACYJNEGO

1. WPROWADZENIE

Dziękujemy za zakup odkurzacza basenowego Dolphin S100 z rodziny S - Series.

Jesteśmy pewni, że ten odkurzacz zapewni Państwu niezawodne, wygodne i opłacalne czyszczenie basenu. Jego niezawodny w każdych warunkach system filtracyjny i system aktywnego szczotkowania, znacząco poprawi higienę Państwa basenu.

Odkurzacze basenowe firmy Maytronics gwarantują najnowsze rozwiązania technologiczne, niezawodność i prostotę konserwacji.

Możecie Państwo cieszyć się z pływania w krystalicznie czystym basenie.

2. DANE TECHNICZNE

Stopień ochrony silnika:	IP 68	Zasilacz cyfrowy:	BASIC 2015
Stopień ochrony zasilacza:	IP 54	Prąd wejściowy:	200-230 V, 50-60 Hz
Min. głębokość pracy:	0,4 m	Prąd wyjściowy:	< =30 V
Maks. głębokość pracy:	5 m		
Cykl czyszczenia:	2 godz.		

3. OSTRZEŻENIA I UWAGI

3.1 Ostrzeżenia



- Używaj tylko zasilacza dostarczonego z urządzeniem.
- Upewnij się, że gniazdo zasilające chronione jest przez wyłącznik przeciwporażeniowy lub wyłącznik różnicowo-prądowy 30 mA.
- Przechowuj zasilacz z dala od stojącej wody.
- Umieść zasilacz co najmniej 3 m od krawędzi basenu.
- Nie wchodź do basenu podczas pracy odkurzacza.
- Wyjmij wtyczkę zasilacza z gniazda przed konserwacją odkurzacza.

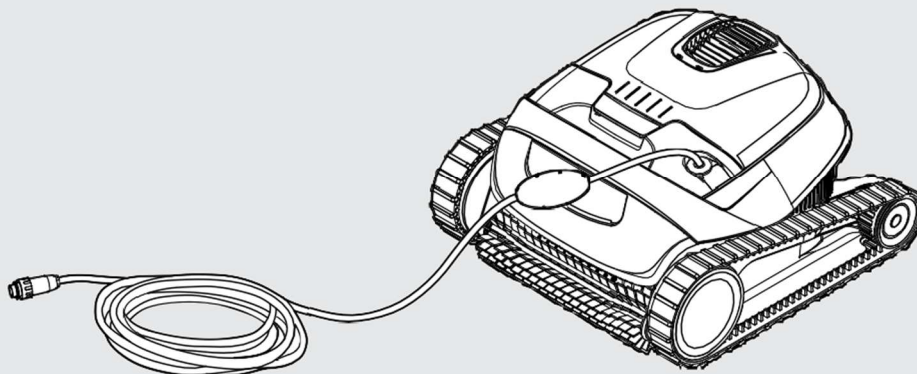
3.2 Uwagi

Używaj odkurzacza tylko w wodzie o poniższych parametrach:

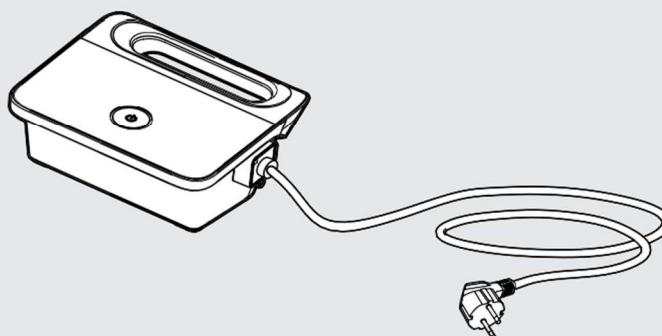
Chlor	Maksymalnie 4 ppm (mg/l)
pH	7,0 – 7,8
Temperatura	6 - 35° C
Zawartość soli	Maksymalnie 5000 ppm (mg/l)

4. ZAWARTOŚĆ OPAKOWANIA

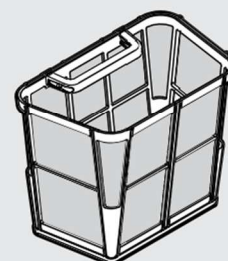
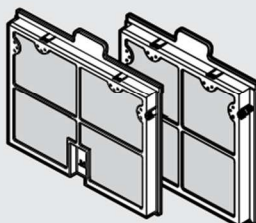
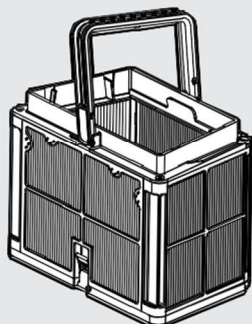
► Odkurzacz basenowy Dolphin S100 z przewodem pływającym 15 m



► Zasilacz BASIC 2015



► Kosz filtracyjny (wkłady siatkowe 100 µm x2; wkłady ultra dokładne 50µm x4)

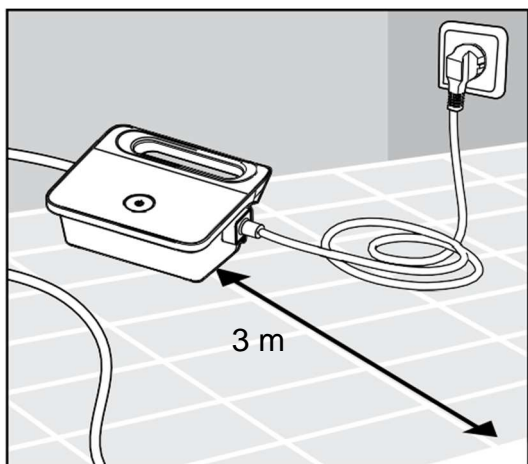


Jako opcja dostępny jest wewnętrzny kosz filtracyjny 100 µm

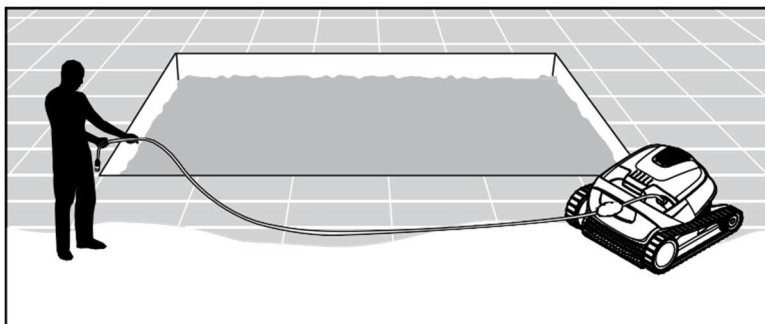
5. UŻYTKOWANIE ODKURZACZA BASENOWEGO

5.1 Ustawienie

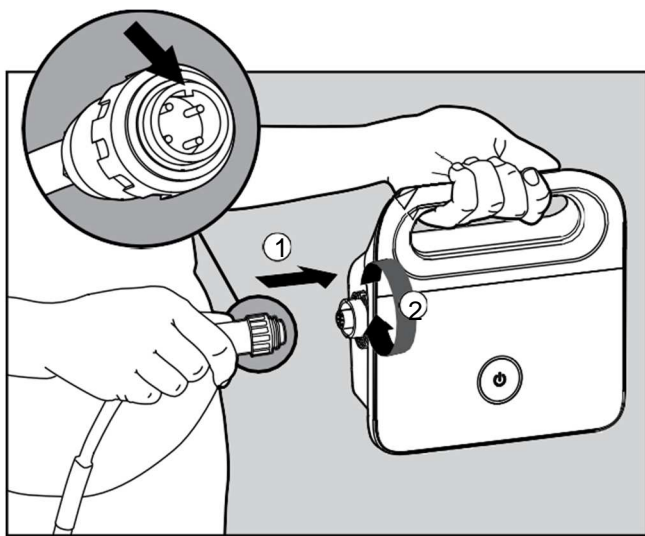
Przed użyciem odkurzacza po raz pierwszy, należy wykonać następujące czynności:



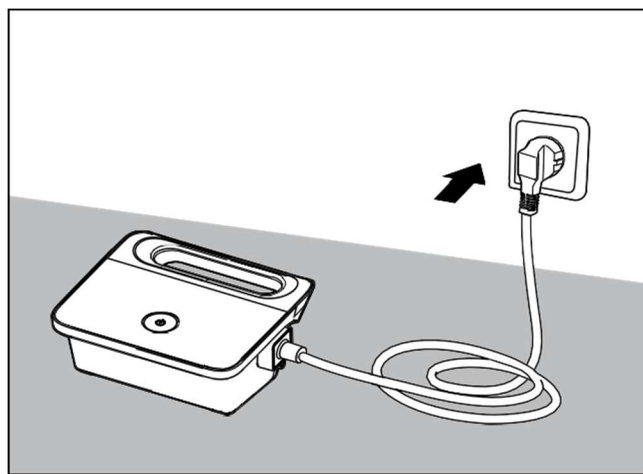
5.1.1 Umieść zasilacz mniej więcej w połowie dłuższej krawędzi basenu, w odległości nie mniejszej niż 3 m od krawędzi basenu.



5.1.2 Rozwiń przewód pływający i rozciągnij go, aby wyprostować wszystkie załamania.



5.1.3 Podłącz przewód pływający do zasilacza tak, aby wypustka na wtyczce (1) weszła w nacięcie gniazda na zasilaczu, a następnie przekręć zgodnie z ruchem wskazówek zegara (2).

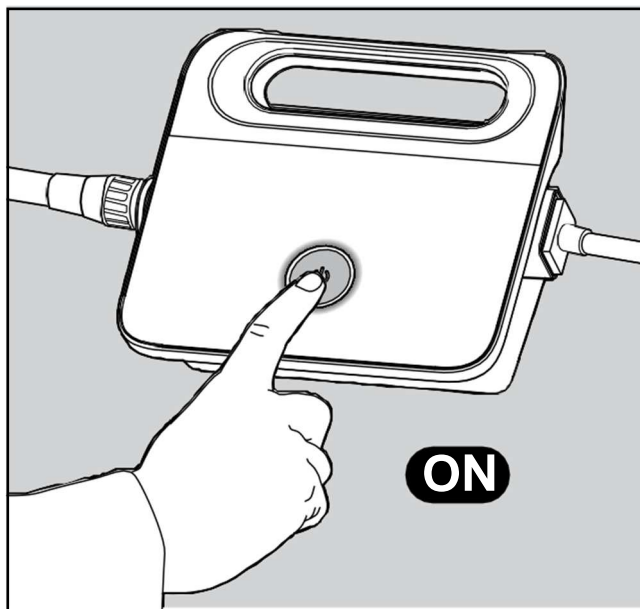


5.1.4 Podłącz zasilacz do gniazda elektrycznego i pozostaw go w pozycji OFF (wyłączony).

5.2 Umieszczanie odkurzacza w basenie

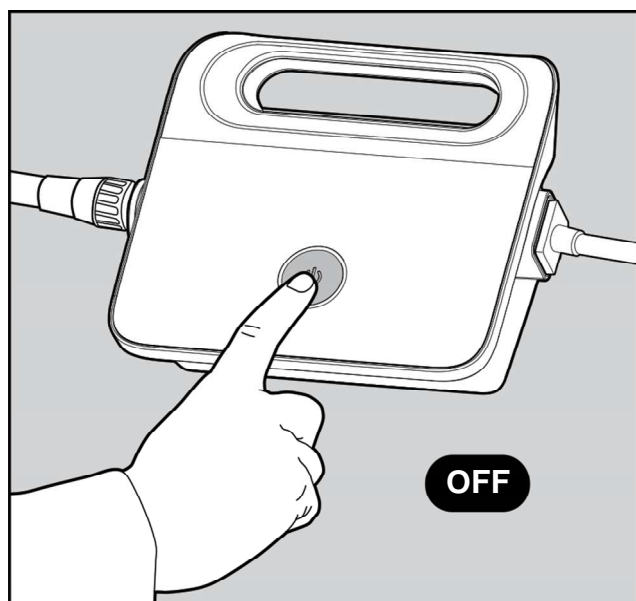


5.2.1 Umieść odkurzacza w basenie. Puść go i pozwól, aby opadł swobodnie na dno. Upewnij się, że nic nie utrudnia przemieszczania się przewodu pływającego.



5.2.2 Włącz zasilacz. Odkurzacza basenowy zacznie pracę i będzie ją kontynuował do momentu zakończenia cyklu czyszczenia, który trwa 2 godziny.

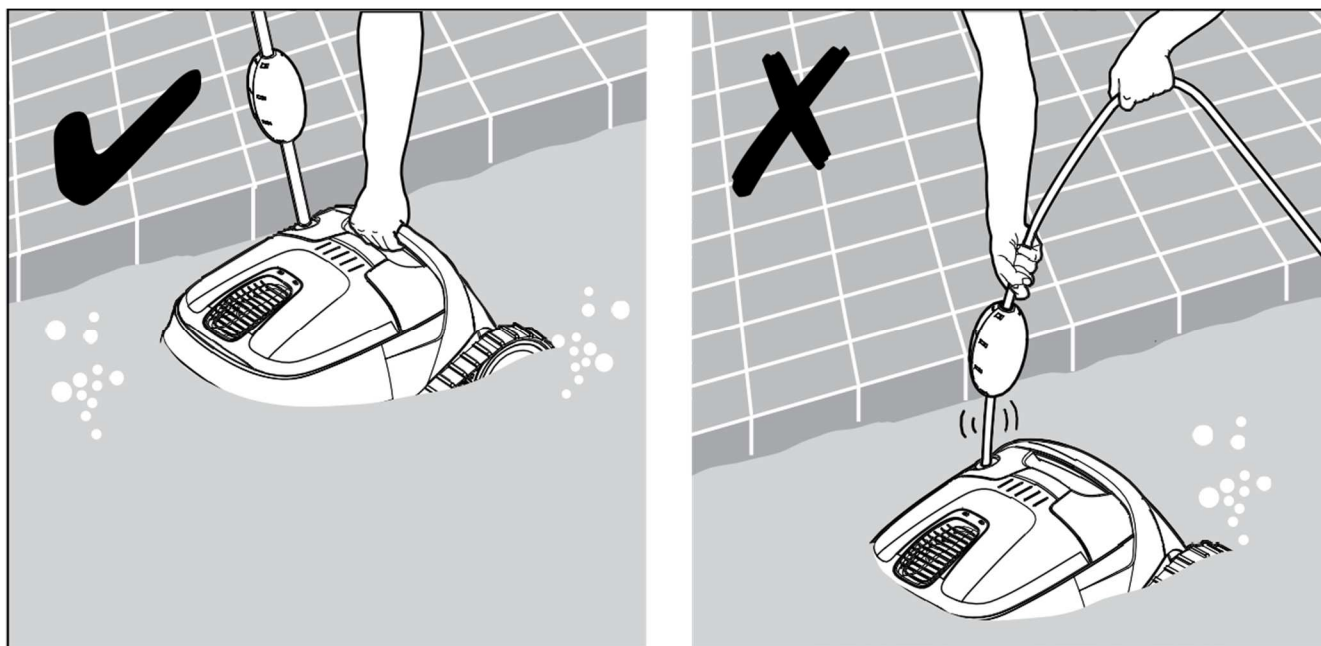
5.3 Wymowanie odkurzacza z basenu



5.3.1



Wyłącz zasilacz i wyjmij wtyczkę z gniazda zasilającego.



5.3.2 Używając przewodu pływającego przyciągnij powoli odkurzacz do krawędzi basenu. Chwytnąc za uchwyt na odkurzaczu wyjmij go z wody.

⚠ NIE WYCIĄGAJ ODKURZACZA ZA POMOCĄ PRZEWODU PŁYWAJĄCEGO!!



5.3.3 Umieść odkurzacz przy krawędzi basenu i poczekaj aż ocieknie z wody.

6. CZYSZCZENIE KOSZA FILTRACYJNEGO ULTRADOKŁADNEGO

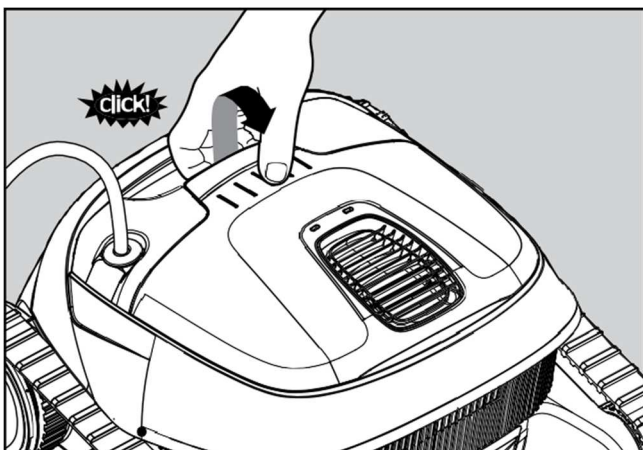
KARTUSZOWEGO

 Upewnij się, że zasilacz jest wyłączony i odłączony od prądu.

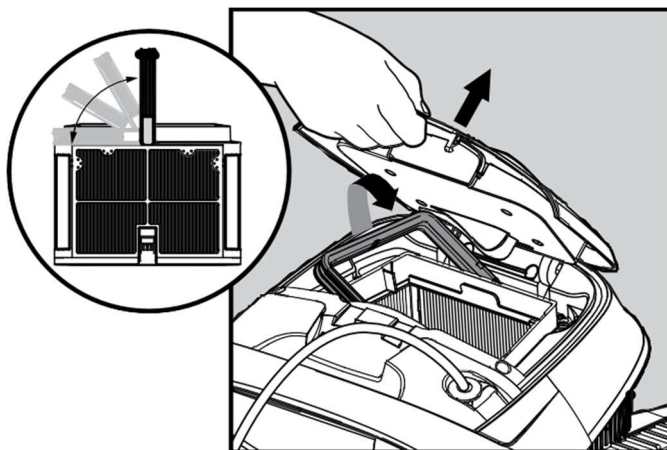
Zalecane jest, aby oczyścić kosz filtracyjny po każdym cyklu czyszczenia.

Uwaga: Nie pozwól, aby kosz filtracyjny wysechł przed czyszczeniem.

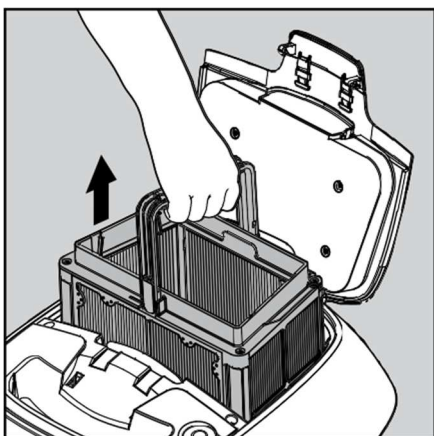
6.1 Czyszczenie po użyciu – wyjmowanie i czyszczenie kosza filtracyjnego



6.1.1 Otwórz pokrywę komory filtracyjnej.



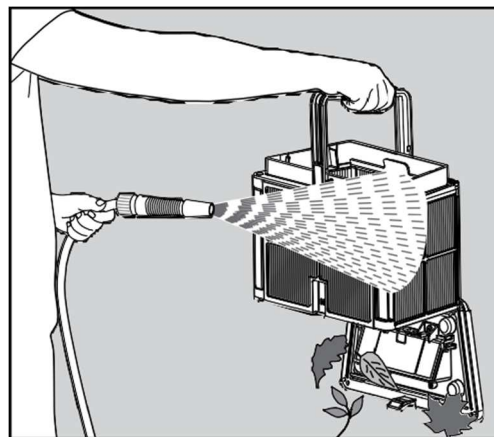
6.1.2 Przy otwieraniu pokrywy uchwyt kosza podniesie się samoczynnie.



6.1.3 Wyjmij kosz filtracyjny.

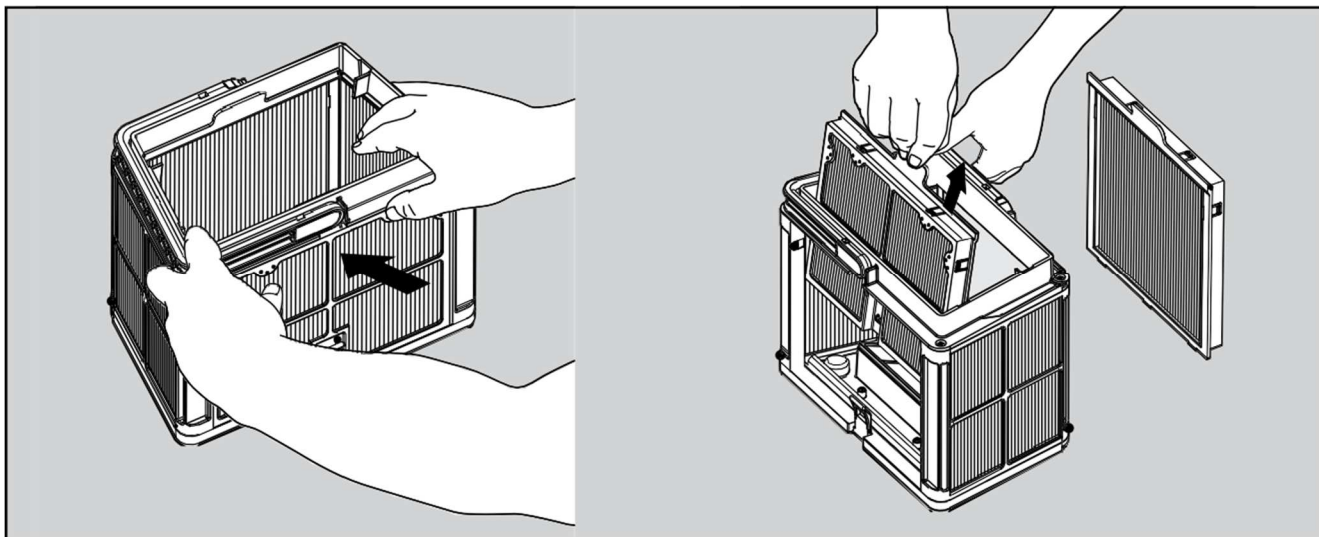


6.1.4 W celu usunięcia zanieczyszczeń, otwórz dolną pokrywę za pomocą zatrzasku na boku kosza.

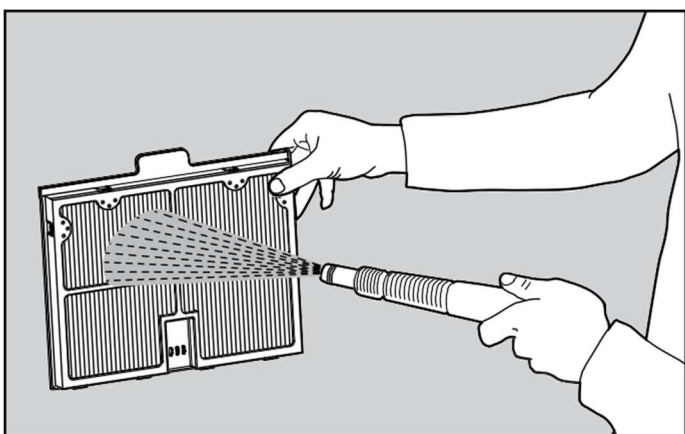


6.1.5 Wyczyść kosz filtracyjny za pomocą strumienia wody z węża ogrodowego.

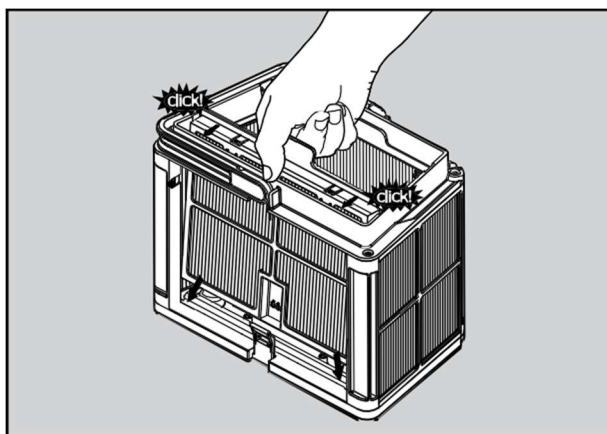
6.2 Okresowe czyszczenie – zaleca się wykonywać je raz w miesiącu



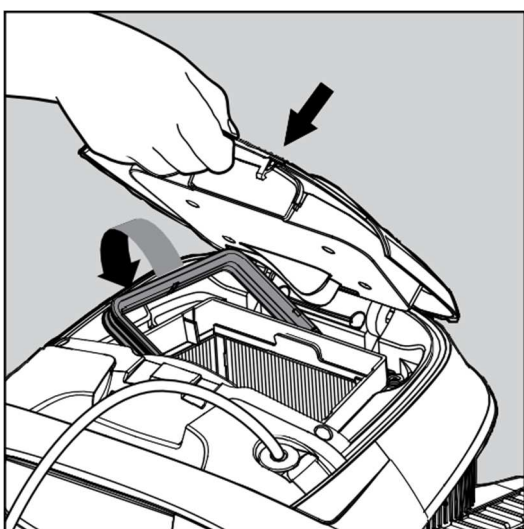
6.2.1 Zdemontuj ultradokładne wkłady kartuszowe używając kciuków.



6.2.2 Wyczyść wkłady strumieniem wody.



6.2.3 Zamontuj wkłady z powrotem w koszu.



6.2.4 Włóż czysty kosz filtracyjny do komory odkurzacza i zamknij pokrywę.

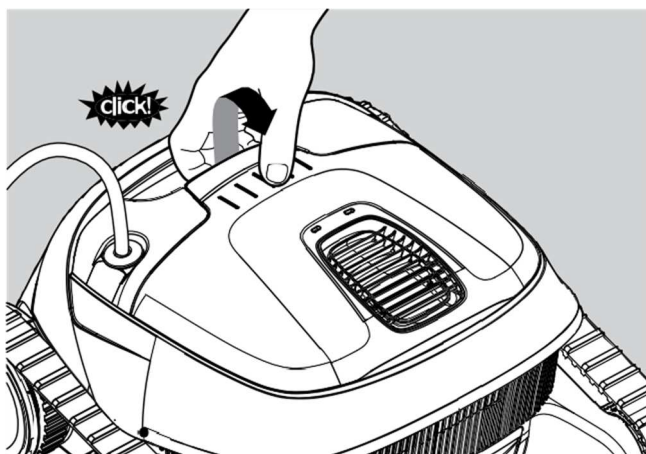
7. CZYSZCZENIE KOSZA FILTRACYJNEGO ZGRUBNEGO SIATKOWEGO

 Upewnij się, że zasilacz jest wyłączony i odłączony od prądu.

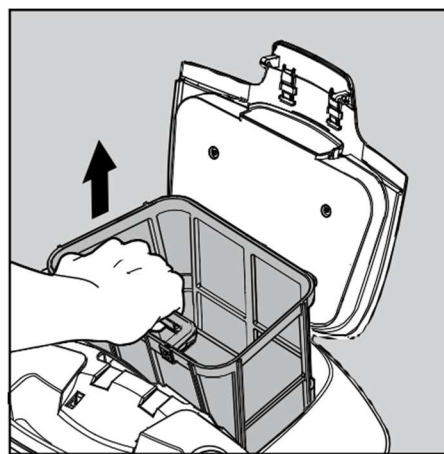
Zalecane jest, aby oczyścić zgrubny kosz filtracyjny po każdym cyklu czyszczenia.

Uwaga: Nie pozwól, aby kosz filtracyjny wyschł przed czyszczeniem.

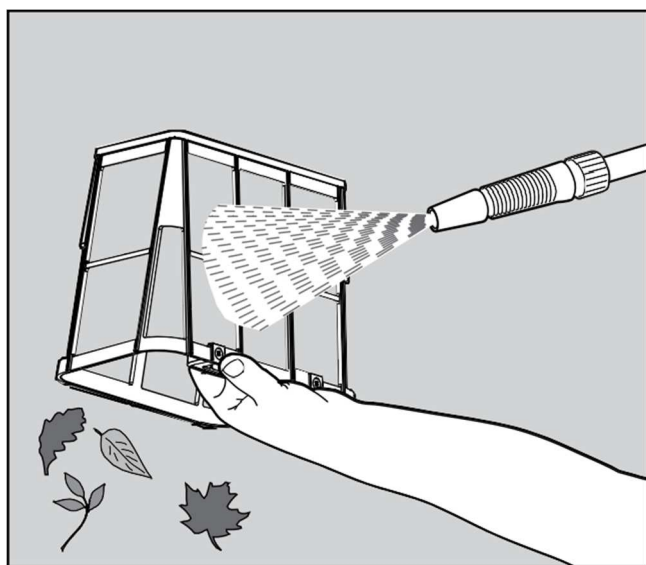
7.1 Czyszczenie po użyciu – wyjmowanie i czyszczenie kosza zgrubnego



7.1.1 Otwórz pokrywę komory filtracyjnej.




7.1.2 Wyjmij zgrubny kosz filtracyjny.



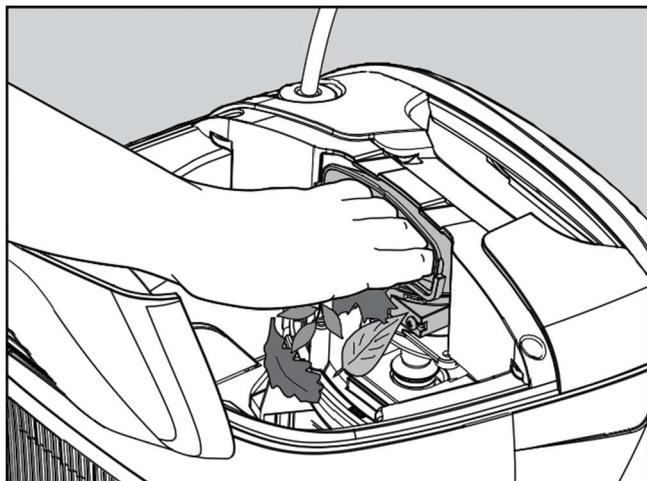
7.1.3 Wyczyść kosz zgrubny strumieniem wody z węża ogrodowego.

8. CZYSZCZENIE WIRNIKA POMPY

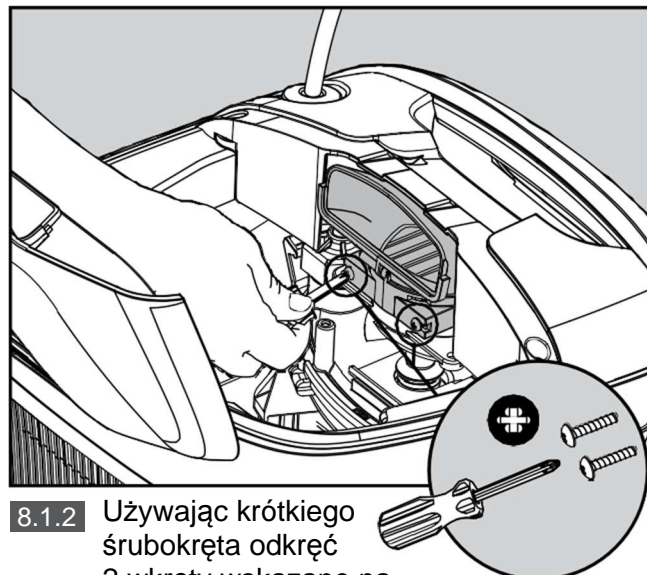
Jeśli zauważysz zanieczyszczenia na wirniku pompy wówczas :

 **Upewnij się, że zasilacz jest wyłączony i wtyczka wyjęta z gniazda zasilającego.**

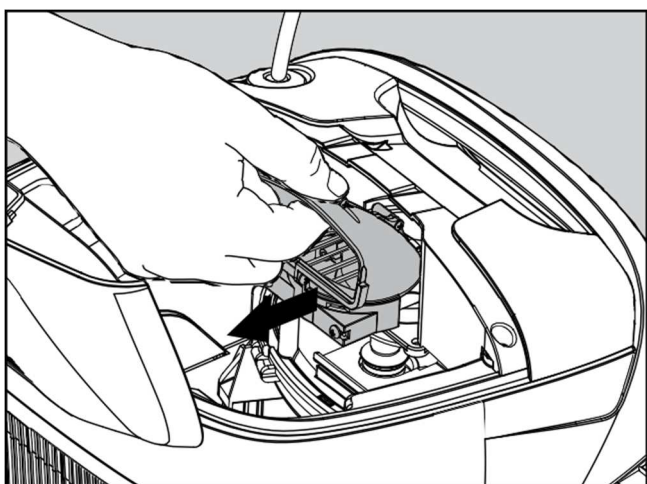
Usuń zanieczyszczenia w komorze wirnika pompy zgodnie z poniższą instrukcją:



8.1.1 Jeśli nie możesz usunąć całkowicie zanieczyszczeń, przejdź do kolejnego kroku.



8.1.2 Używając krótkiego śrubokręta odkręć 2 wkręty wskazane na powyższym schemacie.



8.1.3 Aby wyjąć pokrywę wirnika pociągnij ją do siebie i wyjmij. Oczyszczyć wirnik z nawiniętych zanieczyszczeń jak włosy czy włókna. Zamontuj ponownie pokrywę wirnika.

9. PRZECHOWYWANIE POZA SEZONEM

Jeśli odkurzacz basenowy nie będzie używany przez dłuższy okres czasu wówczas pamiętaj o następujących wskazówkach:

- upewnij się, że w odkurzaczu nie pozostała woda,
- dokładnie oczyść ultra dokładny kosz filtracyjny oraz zgrubny kosz filtracyjny,
- zwiń przewód pływający upewniając się, że nie powstały na nim żadne załamania,
- przechowuj odkurzacz w miejscu chronionym przed słońcem / deszczem / mrozem, w temperaturze pomiędzy 5° - 45°C .

10. ROZWIĄZYWANIE PROBLEMÓW

Jeśli proponowane niżej rozwiązania nie rozwiązują problemu to należy skontaktować się ze sprzedawcą lub autoryzowanym serwisem.

Objawy	Możliwa przyczyna	Działania naprawcze
Zasilacz lub jego dioda LED nie działają.	<ul style="list-style-type: none"> • Brak napięcia w gniazdku ściennym. • Zasilacz nie jest włączony. • Przewód zasilający nie jest dobrze podłączony. 	<ul style="list-style-type: none"> • Sprawdź czy w gniazdku ściennym jest napięcie. • Sprawdź czy zasilacz jest podłączony i włączony. • Sprawdź czy przewód zasilający jest dobrze podłączony i czy nie ma uszkodzeń na całej długości. • Wyłącz zasilacz. Odczekaj 30 sekund i włącz go ponownie.
Odkurzacz nie porusza się.	<ul style="list-style-type: none"> • Przewód pływający nie jest dobrze podłączony do zasilacza. • Zablokowany wirnik pompy, paski trakcyjne lub koła napędowe. 	<ul style="list-style-type: none"> • Sprawdź czy przewód pływający jest dobrze podłączony do zasilacza i czy nie ma uszkodzeń na całej jego długości. • Odłącz zasilanie. Otwórz pokrywę wirnika i sprawdź czy nic go nie blokuje. Upewnij się, że nic nie blokuje pasków trakcyjnych lub kół napędowych.
Odkurzacz porusza się po okręgu.	<ul style="list-style-type: none"> • Zatkany kosz filtracyjny. • Zanieczyszczenia w komorze wirnika lub jego pokrywie. • Żle ustawiony zasilacz na brzegu basenu. • Glony lub woda w basenie odbiega od zalecanych parametrów. 	<ul style="list-style-type: none"> • Wyczyść kosz filtracyjny. • Usuń zanieczyszczenia z komory wirnika lub pokrywy wirnika (kieruj się wskazówkami zawartymi w instrukcji). • Umieść zasilacz w miejscu, które pozwoli odkurzacowi na dotarcie do wszystkich miejsc w basenie. • Popraw jakość wody w basenie.
Odkurzacz nie zakręca lub porusza się tylko w jednym kierunku.	<ul style="list-style-type: none"> • Zanieczyszczenia w komorze wirnika lub jego pokrywie. 	<ul style="list-style-type: none"> • Usuń zanieczyszczenia z komory wirnika lub pokrywy wirnika (kieruj się wskazówkami zawartymi w instrukcji).
Odkurzacz porusza się, ale nie czyści basenu.	<ul style="list-style-type: none"> • Zatkany kosz filtracyjny • Zanieczyszczenia w komorze wirnika lub jego pokrywie. 	<ul style="list-style-type: none"> • Wyczyść kosz filtracyjny. • Usuń zanieczyszczenia z komory wirnika lub pokrywy wirnika (kieruj się wskazówkami zawartymi w instrukcji).
Odkurzacz czyści tylko część basenu.	<ul style="list-style-type: none"> • Żle ustawiony zasilacz na brzegu basenu. • Niewystarczająca ilość przewodu pływającego wymagana do poprawnej pracy. 	<ul style="list-style-type: none"> • Umieść zasilacz w miejscu, które pozwoli odkurzacowi na dotarcie do wszystkich miejsc w basenie. • Sprawdź czy przewód pływający ma wystarczającą ilość luzu, aby odkurzacz był w stanie dotrzeć do wszystkich miejsc w basenie. • Wyczyść kosz filtracyjny.
Przewód pływający ma załamania.	<ul style="list-style-type: none"> • Zatkany kosz filtracyjny. • Zanieczyszczenia w komorze wirnika lub jego pokrywie. 	<ul style="list-style-type: none"> • Wyczyść kosz filtracyjny. • Usuń zanieczyszczenia z komory wirnika lub pokrywy wirnika (kieruj się wskazówkami zawartymi w instrukcji). • Aby usunąć załamania, rozciągnij przewód pływający i pozostaw na w słońcu na co najmniej jeden dzień.
Odkurzacz nie wspina się po ścianach basenu.	<ul style="list-style-type: none"> • Zatkany kosz filtracyjny. • Glony na ścianach. • Nieodpowiedni poziom pH. • Zanieczyszczenia w komorze wirnika lub jego pokrywie. 	<ul style="list-style-type: none"> • Wyczyść kosz filtracyjny. • Sprawdź poziom chemii basenowej w wodzie. Nieodpowiedni poziom może spowodować pojawienie się glonów, które powodują, że ściany stają się śliskie. Dostosuj ilość chemii i usuń mechanicznie glony ze ścian basenu. • Usuń zanieczyszczenia z komory wirnika lub pokrywy wirnika (kieruj się wskazówkami zawartymi w instrukcji).



Sp. z o.o.

Generalny dystrybutor i autoryzowany serwis
odkurzaczy basenowych DOLPHIN

KARTA GWARANCYJNA ODKURZACZA DOLPHIN

Model: **S100**

Nr seryjny odkurzacza	
Nr faktury / paragonu	
Data sprzedaży	
Nabywca / Użytkownik	
Ulica	
Kod pocztowy, miejscowość	
Numer telefonu, adres E-mail	

Nabywcy udziela się gwarancji na warunkach zamieszczonych na odwrocie niniejszej karty gwarancyjnej na **okres 24 miesięcy od daty sprzedaży umieszczonej w powyższej tabeli**. Godziny pracy odkurzacza są rejestrowane oraz przechowywane w pamięci zespołu napędowego i mogą być odczytane przez autoryzowany serwis.

Pieczęć i podpis
Sprzedawcy / Dystrybutora

NAPRAWY I OKRESOWE PRZEGLĄDY GWARANCYJNE (wypełnia serwis)

Data wykonania naprawy	Opis wykonanej czynności serwisowej	Pieczęć i podpis serwisu

FUNAM Sp. z o.o.; ul. Mokronoska 2; 52-407 Wrocław
Tel.: 600 753 709; 531 937 911; 602 368 795; 604 129 293
serwisRMA@funam.pl baseny@funam.pl www.maytronics.pl



Sp. z o.o.

Generalny dystrybutor i autoryzowany serwis
odkurzaczy basenowych DOLPHIN

WARUNKI GWARANCJI

1. Dystrybutor odkurzaczy Dolphin - **FUNAM Sp. z o.o.** z siedzibą we Wrocławiu udziela w imieniu Producenta - firmy **MAYTRONICS LTD** gwarancji na sprzedawane odkurzacze basenowe na zasadach określonych w niniejszej Karcie Gwarancyjnej. Sprzedający zapewnia kupującemu sprawne działanie urządzeń, na które wydana jest niniejsza Karta Gwarancyjna pod warunkiem korzystania z urządzeń zgodnie z ich przeznaczeniem oraz zachowania zasad prawidłowej konserwacji i eksploatacji wynikających z instrukcji obsługi dołączonej do każdego odkurzacza basenowego.
2. Nabywcy udziela się gwarancji na **okres 24 miesiące od daty sprzedaży wpisanej w karcie gwarancyjnej**. Godziny pracy odkurzacza są rejestrowane oraz przechowywane w pamięci zespołu napędowego i mogą być odczytane przez autoryzowany serwis.
3. Gwarancja obejmuje wyłącznie urządzenia sprzedane przez Dystrybutora na terytorium Rzeczypospolitej Polskiej i znajdujące się na tym terytorium w czasie składania reklamacji.
4. Odkurzacze mogą być używane w basenie ze słoną wodą pod warunkiem, że stężenie maksymalne soli nie przekracza 5000 ppm (5 kg/m³), (0,5%). Używanie urządzenia w wodzie o wyższym stężeniu soli/chloru/kwasu niż podane przez producenta powoduje uszkodzenia mechaniczne części zamiennych (paski trakcyjne, szczotki, etc.) i automatyczne unieważnienie gwarancji.
5. Gwarancja obejmuje bezpłatne naprawy i wymianę niesprawnych części spowodowane wadami materiałowymi lub błędami produkcyjnymi pod warunkiem, że wystąpiły one podczas prawidłowej eksploatacji urządzenia. Naprawa gwarancyjna obejmuje wyłącznie wady powstałe z przyczyn tkwiących w sprzedanym urządzeniu. Uszkodzone części, które zostały wymienione podczas naprawy gwarancyjnej stanowią własność firmy **FUNAM Sp. z o.o.**
6. Gwarancja na wszystkie części wymienione w trakcie napraw gwarancyjnych trwa do czasu upływu gwarancji na całe urządzenie.
7. **Gwarancja nie obejmuje** uszkodzeń mechanicznych i ich następstw oraz części eksploatacyjnych, które podlegają normalnemu zużyciu jak szczotki, worki/wkłady filtracyjne, paski trakcyjne, elementy układu jezdnego czy baterie w pilocie.
8. Nabywca zobowiązany jest do zgłoszenia u Sprzedawcy usterek odkurzacza zaraz po ich wystąpieniu celem uniknięcia ewentualnych dalszych uszkodzeń. Urządzenie wraz z zasilaczem i pilotem (jeśli jest w komplecie) należy przelać na koszt Nabywcy do wskazanego przez Sprzedawcę Punktu Serwisowego w oryginalnym opakowaniu. Przed wysyłką odkurzacze należy osuszyć oraz usunąć wszelkie zgromadzone w nim zanieczyszczenia. Do przesyłki należy dołączyć **oryginał karty gwarancyjnej i krótki opis występujących usterek**. Uszkodzenia powstałe w trakcie transportu nie są objęte warunkami gwarancji.
9. Koszty naprawy nie objętej gwarancją, a także koszty przeglądu w wyniku którego stwierdzono brak zgłaszanych uszkodzeń, obciążają nabywcę.
10. Przy zasadnej reklamacji koszty odwrotnej przesyłki na terytorium Rzeczypospolitej Polskiej na adres Nabywcy ponosi Sprzedający.
11. Naprawa gwarancyjna powinna być wykonana najpóźniej w ciągu 14 dni od daty dostarczenia do serwisu niesprawnego odkurzacza. W przypadku konieczności sprowadzenia części zamiennych z zagranicy, gdy Dystrybutor nie ma wpływu na termin realizacji zamówienia u Producenta, czas naprawy ulega przedłużeniu o czas potrzebny na sprowadzenie w/w części.
12. Sprzedający nie ma obowiązku dostarczenia Kupującemu zastępczego urządzenia na czas trwania naprawy.
13. **Gwarancja nie będzie uznana, jeżeli:**
 - usterka nie została zgłoszona na piśmie u Sprzedawcy zaraz po jej wystąpieniu i nie został przedstawiony oryginał Karty Gwarancyjnej ze wszystkimi wpisami,
 - w Karcie Gwarancyjnej naniesione są poprawki lub skreślenia przez osoby nieupoważnione oraz zmieniono, zamazano, usunięto bądź zatarto numer seryjny odkurzacza,
 - uszkodzenia odkurzacza i jego wady wynikają z zaniedbań użytkownika, użytkownika niezgodnego z instrukcją obsługi, a w szczególności z nieprawidłowej eksploatacji, braku bieżącego czyszczenia i konserwacji, obsługi, przechowywania i przeciążenia zespołu napędowego na skutek zablokowania układu jezdnego lub nawinięcia się włosów/włókien na wałki napędowe i wirnik pompy,
 - nastąpiły mechaniczne uszkodzenia odkurzacza, przewodów, pilota lub zasilacza, bądź też zalanie zasilacza wodą,
 - nastąpiły wady i uszkodzenia spowodowane działaniem siły wyższej (uderzenie pioruna, przepięcia w sieci elektrycznej, powód itp.),
 - wystąpiły usterki spowodowane naprawami, przeróbkami i zmianami konstrukcyjnymi dokonanymi samodzielnie lub przez podmiot do tego nieuprawniony,
 - odkurzacze użytkowano w środowisku dla niego nieprzewidzianym.
14. Warunkiem zachowania gwarancji jest dokonywanie wszelkich napraw wyłącznie w Autoryzowanym Punkcie Serwisowym.
15. **FUNAM Sp. z o.o. nie ponosi żadnej odpowiedzialności** za jakiegokolwiek straty materialne, stratę czasu czy inne niedogodności wynikające z niemożności użytkowania odkurzacza objętego gwarancją.
16. **FUNAM Sp. z o.o. oświadcza**, że gwarancja na sprzedany towar nie wyłącza, nie ogranicza ani nie zawiesza uprawnień kupującego wynikających z niezgodności towaru z umową.

FORMULARZ ZGŁOSZENIA REKLAMACYJNEGO

Serwis jest do Państwa dyspozycji od poniedziałku do piątku w godzinach od 7.00 do 15.00

Tel.: +48 600 753 709, 531 937 911, 602 368 795, 604 129 293

E-mail: serwisRMA@funam.pl; baseny@funam.pl

Adres: FUNAM Sp. z o.o., ul. Mokronoska 2, 52-407 Wrocław

Warunki procedury zgłoszenia reklamacyjnego
dostępne są na stronie www.maytronics.pl w zakładce SERWIS

DANE UŻYTKOWNIKA

Imię i nazwisko / nazwa firmy:	
Ulica, numer budynku:	
Kod pocztowy, miejscowość:	
Telefon:	
E-mail:	
Data zgłoszenia reklamacji:	
Osoba kontaktowa:	

DANE ZGŁASZANEGO URZĄDZENIA

Nazwa i model urządzenia:	
Numer seryjny:	
Numer faktury/paragonu:	
Data zakupu:	

OPIS USTERKI:

.....

.....

.....

.....

.....

.....

.....

.....